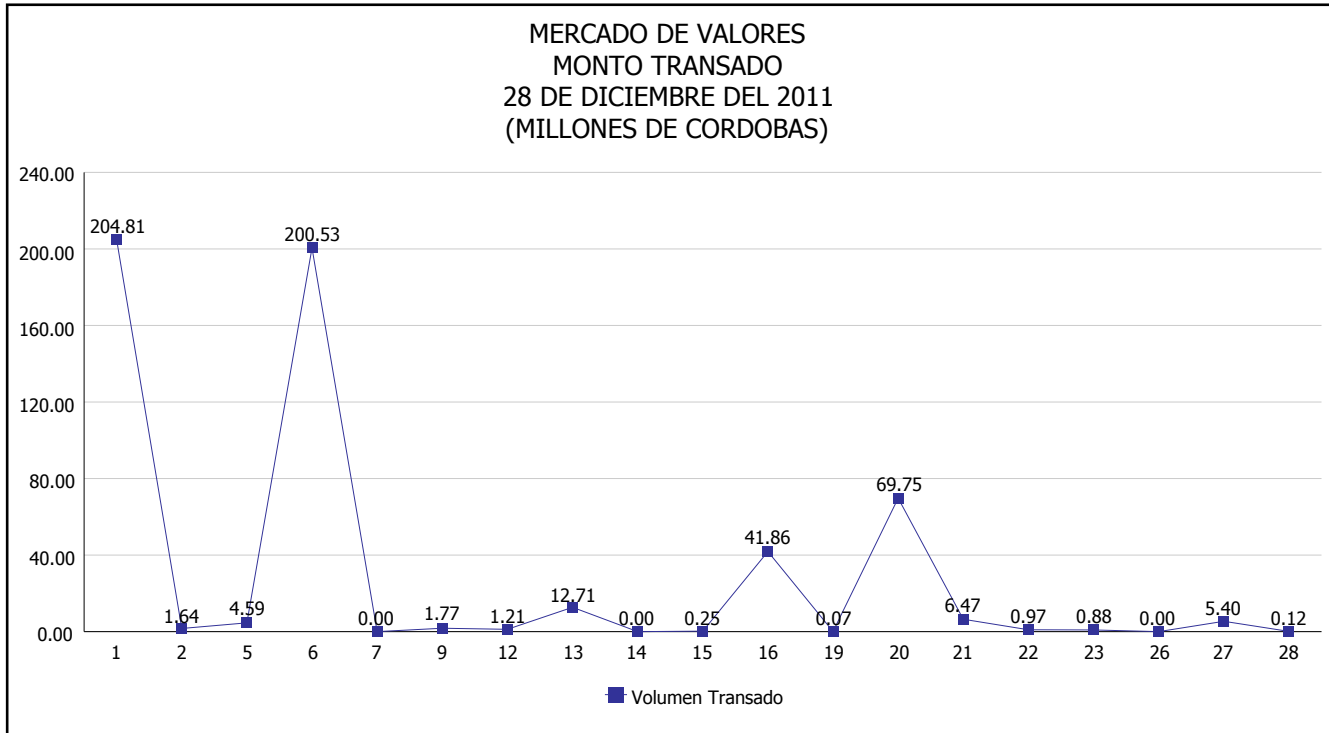


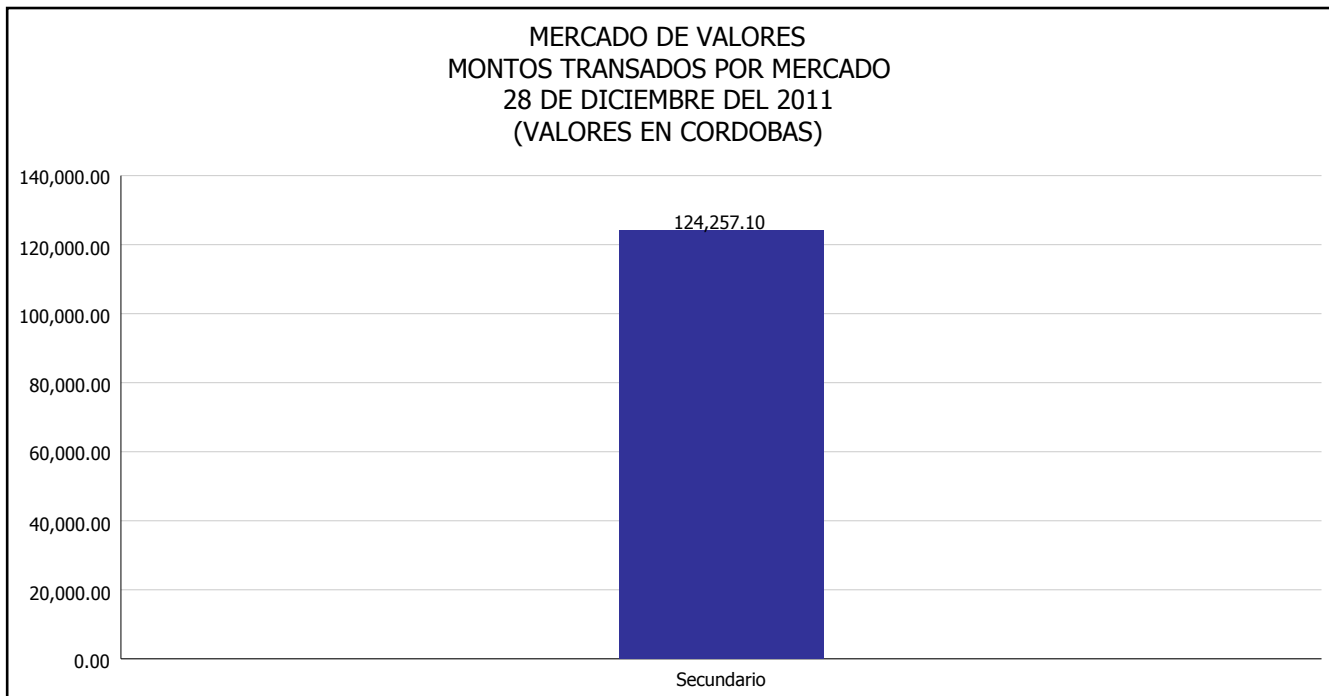


INTENDENCIA DE VALORES INFORME DIARIO MERCADO DE VALORES DE NICARAGUA

Superintendencia de Bancos y de Otras
Instituciones Financieras de Nicaragua



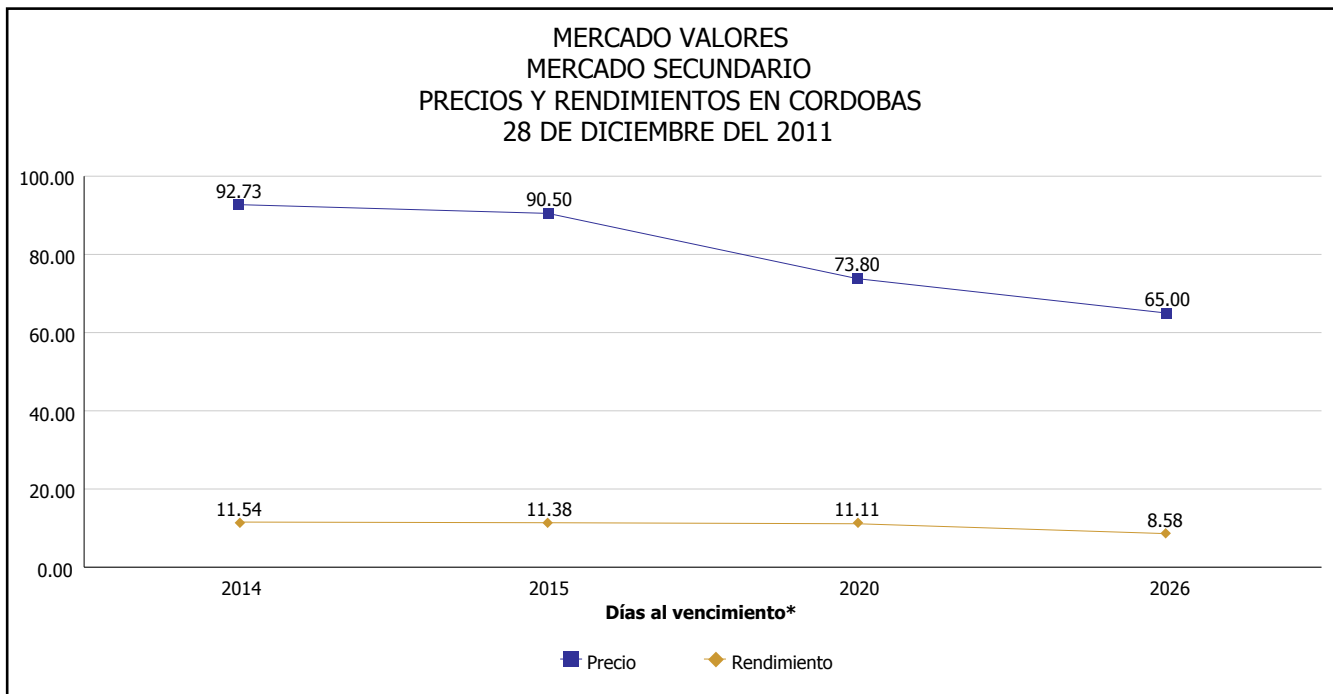
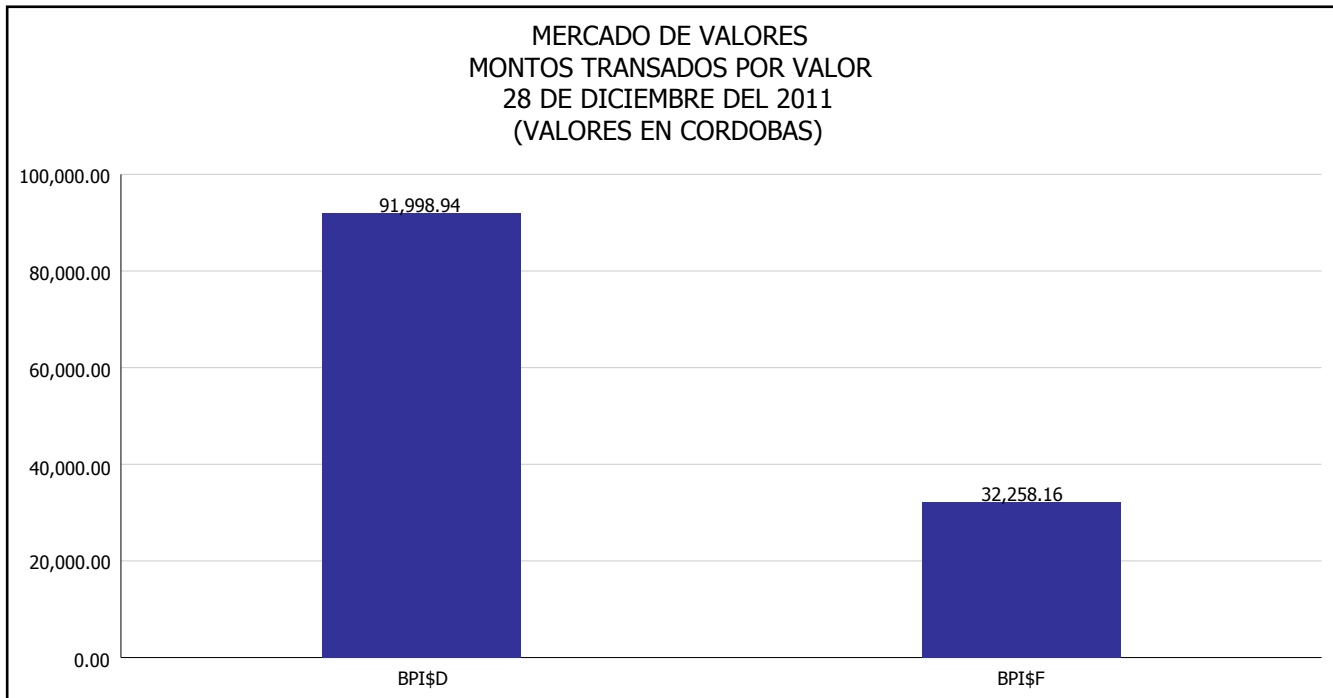
Del 1 al 28 de Diciembre del 2011, en el mercado de valores se han transado C\$ 553,048,176.36





INTENDENCIA DE VALORES INFORME DIARIO MERCADO DE VALORES DE NICARAGUA

Superintendencia de Bancos y de Otras
Instituciones Financieras de Nicaragua



*Para los BPI se presentan años al vencimiento

Fuente: Bolsa de Valores de Nicaragua



Superintendencia de Bancos y de Otras
Instituciones Financieras de Nicaragua

INTENDENCIA DE VALORES INFORME DIARIO MERCADO DE VALORES DE NICARAGUA

HECHOS RELEVANTES EN MERCADOS INTERNACIONALES

Wall Street cierra con baja al persistir temores sobre Europa, los precios de las acciones en las bolsas de valores de Nueva York cerraron a la baja el miércoles, luego de que el Banco Central Europeo informó que sus depósitos nocturnos alcanzaron un nuevo récord, el indicio más reciente de que los prestamistas europeos parecen preocupados.

El Banco Central Europeo (BCE) informó hoy de que los depósitos a un día de la banca comercial de la zona del euro en sus arcas alcanzaron la pasada noche los 452.000 millones de euros, marcando su segundo máximo histórico consecutivo.

El pasado miércoles, el BCE prestó a 523 bancos de la eurozona un total de 489.000 millones de euros a un máximo de tres años y con un interés que se indexará a la media a la que se sitúe la tasa rectora del BCE durante el periodo de vida de la operación. Con esta medida sin precedentes la autoridad monetaria pretendía sanear las cuentas de las entidades financieras, mejorar el flujo de crédito a la economía real y, según algunos analistas, invitar a la banca a adquirir bonos soberanos de los países más endeudados de la zona del euro.

El Banco de Italia recaudó 11.800 millones en dos subastas de bonos, lo que representa el visto bueno de los inversionistas a las medidas de austeridad que aprobó recientemente el país.

PRINCIPALES ÍNDICES BURSÁTILES EE-UU				
ÍNDICES	CIERRE DEL DÍA		VARIACIONES	
	27/12/2011	28/12/2011	ABSOLUTA	RELATIVA
Dow Jones	12,291.35	12,151.41	139.94	1.15%
Nasdaq	2,625.20	2,589.98	35.22	1.36%
S&P	1,265.43	1,249.64	15.79	1.26%